



**POUR TROUVER**

**MON STAGE DE 3<sup>E</sup>**

**MA RÉGION  
M'ACCOMPAGNE !**

 **0 800 00 70 70**  
Appel gratuit  
[laregion.fr/parcours-emploi](http://laregion.fr/parcours-emploi)

**MON  
ORIENTATION**  
**c'est la Région !**

  
**La Région  
Occitanie**  
Pyrénées - Méditerranée

**Parce qu'elle agit concrètement pour l'égalité des chances, la Région s'engage à faciliter le contact entre collégiens et employeurs pour la recherche de leur stage d'observation en classe de 3<sup>e</sup>, premier pas dans le monde professionnel.**



**Je sais que beaucoup de familles peinent à trouver un stage en 3<sup>e</sup> pour leurs enfants.**

C'est pourquoi les agents des **Maisons de la Région** et des **Maisons de l'Orientation** sont là pour les accompagner dans cette recherche, dans tous les départements, avec en parallèle **une application numérique très simple d'utilisation.**



**Carole DELGA,**  
Présidente de la Région  
Occitanie / Pyrénées – Méditerranée



# UN DISPOSITIF

*gagnant/gagnant*

## > POUR LES COLLÉGIENS

**Vrai moment de découverte, le stage confronte les souhaits d'orientation aux réalités et aux codes du monde du travail.**

Durant 5 jours, plongez dans le monde des entreprises, des associations, collectivités locales ou organismes publics. Découvrez-en le fonctionnement, les règles du jeu, les compétences attendues, ainsi que les codes à suivre et les bonnes attitudes à adopter pour vous intégrer. Une bonne occasion de tester vos goûts et vos idées sur les métiers, d'en découvrir de nouveaux et de donner du sens aux apprentissages scolaires.



## > POUR LES ENTREPRISES

**Les séquences d'observation en milieu professionnel de 3<sup>e</sup> rapprochent entreprise et école et font ainsi partager aux jeunes les réalités des métiers.**

En ouvrant vos portes, vous contribuez à préparer les jeunes au marché du travail, à élargir leurs perspectives, en les familiarisant avec vos activités, vos compétences, vos gestes professionnels. Dirigeant.e de société ou d'association, agent de l'État ou de collectivité locale, salarié.e ou travailleur indépendant, vous devenez durant la semaine de stage un passeur de connaissances, un "révélateur" de passions. Cette période vous permet de casser les stéréotypes, de donner une image plus réelle et peut-être de transmettre le goût de vos métiers à une nouvelle génération.

# UN RÉSEAU

# de proximité

**Besoin d'un accompagnement ?**

**Rendez-vous dans une Maison de Région ou de l'Orientation.**

Les agents de la Région dans les **Maisons de l'Orientation** basées à Toulouse et Montpellier, et les **Maisons de la Région** présentes dans les 13 départements d'Occitanie accueillent les familles et les informent sur l'orientation, les formations et les métiers.

Elles proposent un accompagnement dans la recherche de stage, dont une aide à la prise en main de l'outil numérique **ANIE**.



# UNE APPLI

# exclusive

**Un outil numérique pour faciliter la mise en relation.**

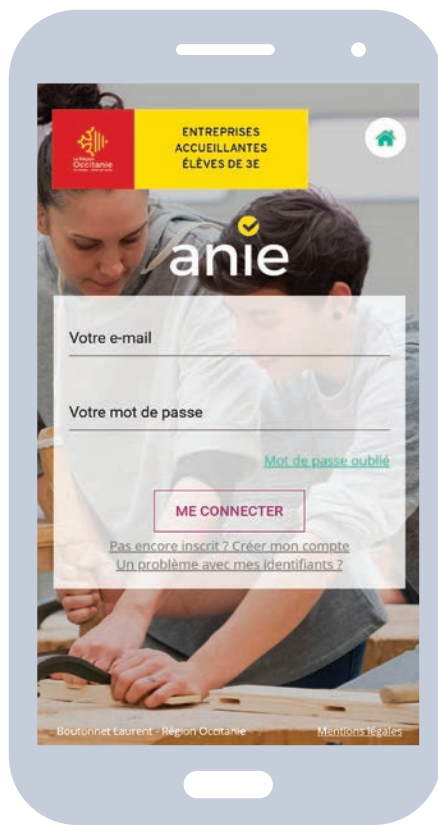
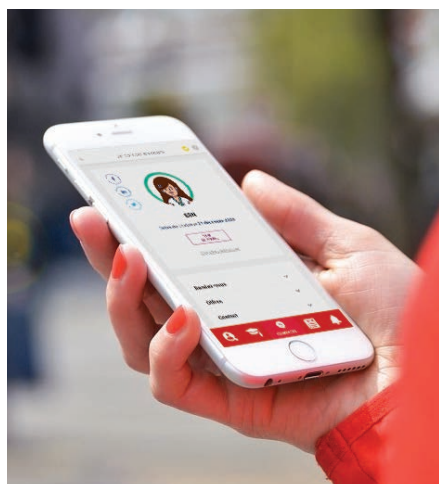
**Élèves, employeurs, inscrivez-vous sur ANIE, l'application gratuite de la Région.**

ANIE est à la fois **un site web et une application gratuite**, qui peut s'utiliser sur ordinateur, tablette et téléphone. Son utilisation est **simple** : l'élève sélectionne des souhaits de métiers, de secteurs d'activité et de localisation.

L'application fait automatiquement la connexion entre ces souhaits et les structures prêtes à accueillir des stagiaires de 3<sup>e</sup>.

Les résultats sont proposés à l'élève qui peut solliciter le (ou les) employeur(s) qui l'intéresse(nt). Puis c'est à celui-ci de confirmer sa volonté d'accueil.

Des échanges avec l'établissement permettent enfin de définir le projet du jeune, qui sera validé via la signature d'une convention.



**anie.laregion.fr**



Boutonnet Laurent - Région Occitanie

Mantoux Légalès

Pour **CONTACTER LA RÉGION**

**JE FAIS COMMENT ?**



**0 800 00 70 70**

..... Appel gratuit

**Vous pouvez aussi vous rendre dans :**

- > **les Maisons de l'Orientation**  
laregion.fr/maisons-orientation
- > **les Maisons de la Région**  
laregion.fr/maisons-region

## **HÔTEL DE RÉGION**

### **Toulouse**

22, bd du Maréchal Juin  
31406 Toulouse cedex 9  
05 61 33 50 50

### **Montpellier**

201, av. de la Pompignane  
34064 Montpellier cedex 2  
04 67 22 80 00

[laregion.fr/parcours-emploi](http://laregion.fr/parcours-emploi)

