

LEURS PISTES POUR L'AVENIR

EXPLORER DES NOUVELLES SOLUTIONS DE FINANCEMENT :

- financement participatif,
- prêts alternatifs,
- nouveaux investisseurs...



MOBILISER PLUS FORTEMENT LEURS RÉSEAUX ET FÉDÉRATIONS POUR DÉVELOPPER LEURS NOUVEAUX PROJETS

VALORISER LEURS ATOUTS :

- leur utilité sociale
- la création d'emplois non délocalisables
- les flux économiques générés sur le territoire

AIRDIE

1350 Avenue Albert Einstein,
Immeuble le Phénix, 34000 Montpellier
Tél. : 04 67 15 00 10 - airdie.org



CNAR financement

France Active
Tour 9 - 3 rue Franklin, 93100 Montreuil
Tél. : 01 53 24 26 26
solfia.org - franceactive.org



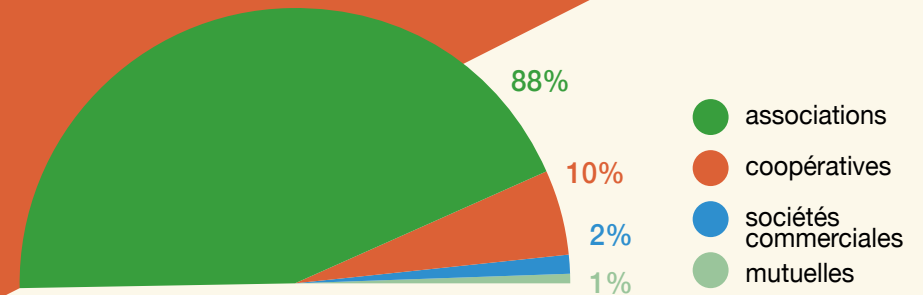
CRESS LR

Immeuble Richemont
1047 avenue Villeneuve d'Angoulême, 34070 Montpellier
Tél. : 04 67 60 20 28 - contact@cresslr.org
cresslr.org - coventis.org



ENQUÊTE SUR LE FINANCEMENT DES ENTREPRISES DE L'ÉCONOMIE SOCIALE ET SOLIDAIRE

EN LANGUEDOC-ROUSSILLON,
263 ENTREPRISES ONT RÉPONDU PRÉSENTES



QUELQUES IDÉES REÇUES SUR LES ENTREPRISES SOCIALES ET SOLIDAIRES

Elles recrutent fortement

VRAI 71% ont réalisé au moins une embauche en 2014

Elles sont totalement subventionnées

FAUX 42% de leurs ressources proviennent de la vente de biens ou services

Elles sont créatrices de valeurs

VRAI 67% ont dégagé un bénéfice en 2014

Elles ne payent pas d'impôts

FAUX 89% sont assujetties à au moins un impôt

Enquête menée en 2015 par :



LA RÉALITÉ DES ENTREPRISES DE L'ÉCONOMIE SOCIALE ET SOLIDAIRE

ELLES SONT DYNAMIQUES

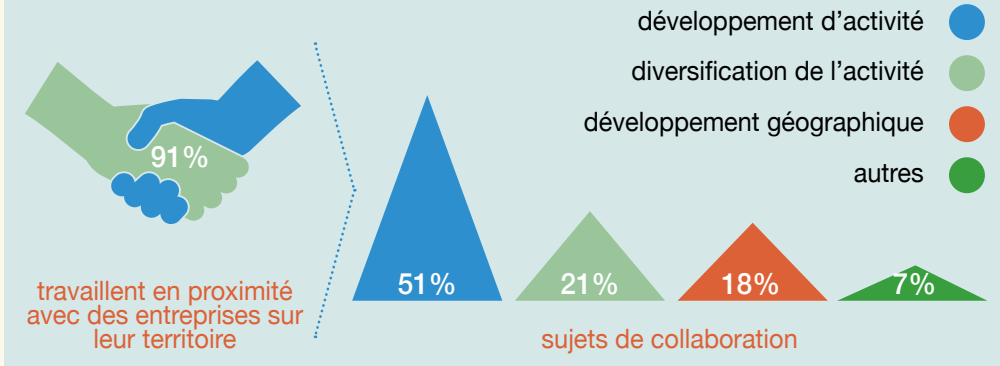


ont un projet d'investissement dans les 3 ans

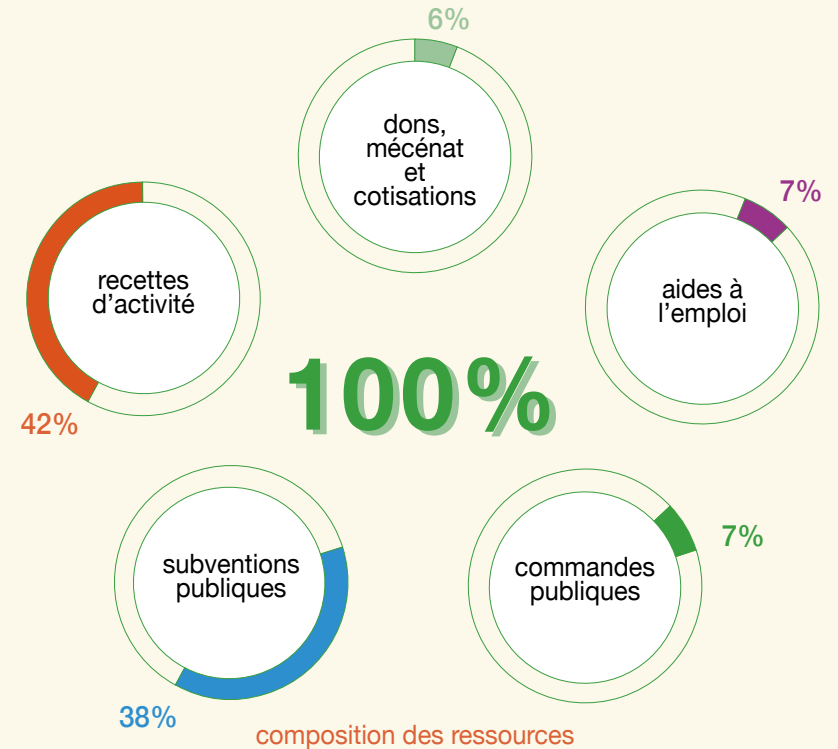


le montant de leur projet

ELLES SE RAPPROCHENT ET COLLABORENT



ELLES CHERCHENT UN ÉQUILIBRE EN DIVERSIFIANT LEURS RESSOURCES



DANS UN CONTEXTE ÉCONOMIQUE TENDU, ELLES MANQUENT DE FONDS PROPRES

