

Recrutement chargé.e mission DLA Hérault - date de parution : juillet 2024

BGE Ouest Hérault recrute
CDI – Chargé.e de mission DLA 34
Dispositif Local d'Accompagnement (DLA) - Département Hérault

Vous souhaitez mettre vos compétences au service d'un projet qui a du sens et un impact social et territorial ? Vous avez envie de contribuer au développement de l'Economie Sociale et Solidaire sur le territoire où vous vivez ?



Rejoignez BGE Ouest Hérault, une association au professionnalisme reconnu, qui accompagne depuis plus de 30 ans l'entrepreneuriat et le développement économique durable et responsable.

Pourquoi intégrer BGE Ouest Hérault ?

Intégrer BGE Ouest Hérault c'est rejoindre une association dont la raison d'être est le développement économique local durable et la professionnalisation des dirigeants.

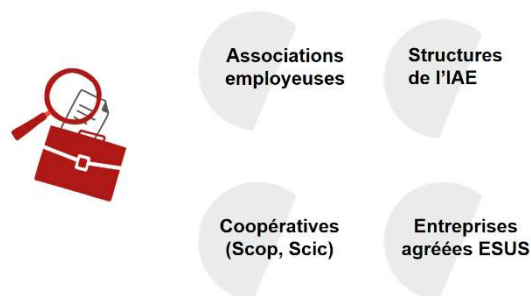
Ce sont ainsi chaque année, plus de 1 000 entrepreneurs ou dirigeants de structures qui sont soutenus dans la création et le développement de leurs activités.

BGE Ouest Hérault compte aujourd'hui 21 collaborateurs au service de la TPE/PME et des entreprises de l'ESS, et est affiliée au Réseau National des BGE.

BGE Ouest Hérault porte le Dispositif Local d'Accompagnement depuis 15 ans.

Le dispositif DLA, c'est quoi exactement ?

Le Dispositif Local d'Accompagnement est un **dispositif public** (créé en 2002) qui permet aux associations employeuses, aux Structures d'insertion par l'Activité Economique (SIAE) et à toute autre entreprise d'utilité sociale, de bénéficier d'**accompagnements sur mesure** afin de **développer leurs activités**, de **se consolider**, de **créer ou pérenniser des emplois** mais aussi d'**inscrire leur projet dans une dynamique territoriale**.



Le DLA de l'Hérault fait partie d'un réseau de 127 structures porteuses de ce dispositif, présentes sur tous les départements et régions de France et outre-mer. Ce réseau est animé par l'AVISE au niveau national et par les DLA régionaux à l'échelon local.

Ce réseau DLA offre des possibilités de formation sur mesure pour améliorer ses pratiques sur le métier de chargé.e de mission, organise des événements et animations pour apprendre les uns des autres et adapter les accompagnements à l'évolution des besoins des structures.

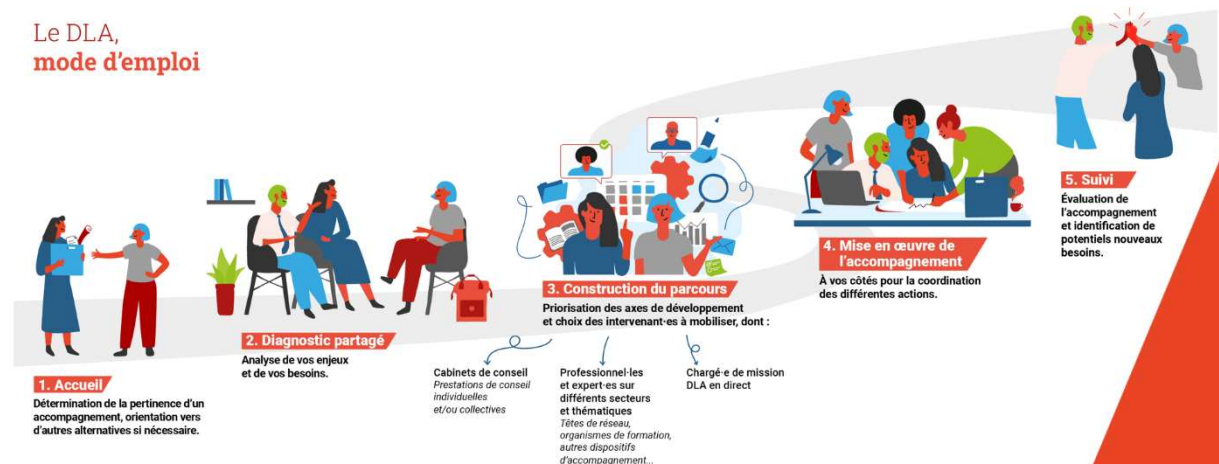
A l'échelle nationale ce dispositif offre l'opportunité chaque année à près de 6 000 structures de l'ESS, d'être accompagnées pour s'adapter à l'évolution de la société, pour gérer leur croissance, s'adapter à tout type de challenge nouveau.

Depuis 2009 que le DLA est porté par BGE Ouest Hérault, ce sont plus de 400 diagnostics partagés et 200 missions d'appui et de soutien à l'ESS qui ont pu être mises en œuvre sur le département, avec la consolidation de près de 3 000 emplois.

Quelles seront vos missions ?

Au sein d'une équipe de 4 personnes et sous la responsabilité de la directrice de l'association, en tant que chargé.e de mission DLA vous assurez les tâches suivantes :

- Accueillir, informer et orienter les structures de l'ESS,
- Effectuer un diagnostic partagé avec les structures (dimensions stratégique, organisationnelle, économique, financière, ...), analyser les problématiques et élaborer des plans d'accompagnement ; identifier les enjeux de développement ou de consolidation des structures,
- Concevoir un parcours d'accompagnement répondant aux enjeux identifiés dans le diagnostic,
- Confronter le diagnostic posé à l'avis des partenaires de la structure et le présenter en comité d'appui du DLA 34,
- Organiser des ateliers collectifs pour des groupes de structures qui ont des besoins communs,
- Identifier et participer à la sélection des consultants qui réaliseront les missions d'accompagnement auprès des structures,
- Assurer le suivi de ces missions de consultance jusqu'à la restitution finale puis le suivi des structures accompagnées,



Mais aussi

- Assurer les tâches administratives et le reporting liés à la mission (mise à jour de la base de données).
- Consolider et entretenir des partenariats locaux, rencontrer les partenaires et acteurs de l'ESS,
- Participer aux actions de développement et gérer des projets transversaux
- Participer à l'animation départementale et promouvoir le dispositif DLA,
- Représenter BGE Ouest Hérault et le DLA 34

Quel profil est recherché ?

Avoir une expérience en lien avec le poste ou être titulaire d'un diplôme de niveau bac + 4.

Compétences/qualités souhaitées :

- Envie de participer à un monde meilleur,
- dynamisme, enthousiasme
- Capacité de diagnostic sur les aspects économiques, stratégiques, organisationnels et financiers
- Capacité d'analyse, de synthèse et de rédaction
- Curiosité, qualités relationnelles, capacité d'écoute des besoins et de reformulation – pédagogie
- Respect des règles et des procédures, rigueur administrative, sens de l'organisation
- Facilité d'expression orale - Capacité d'animation de réunions
- Capacité à travailler en autonomie, tout en rendant compte de son travail
- Aptitude à planifier et gérer plusieurs tâches simultanément, réactivité, esprit d'initiative et capacité d'adaptation
- Aptitude au travail collaboratif
- Discrétion, sens de l'engagement

Les plus que vous pouvez aussi valoriser :

- Connaissance des problématiques des structures de l'ESS
- Connaissance des principaux dispositifs et outils existants dans le champ de l'accompagnement des structures de l'ESS
- Capacité d'animation de la conduite du changement dans les organisations
- Capacité à initier des projets, à mobiliser et fédérer des acteurs

Quelles sont les modalités du poste ?

- A pourvoir à partir du 1^{er} septembre 2024
- CDI temps plein 35h/semaine du lundi au vendredi ; horaires occasionnellement flexibles en soirée ou week-end
- Rémunération à partir de 26 000 € brut annuel (à définir selon expérience)
- Tickets restaurant (1000 €/an pris en charge)
- Mutuelle employeur à 100% prise en charge (par ex. 2500€/an pour une famille)
- PEE (Plan épargne entreprise > jusqu'à 1200€ brut d'abondement par an)

- 5 semaines de congés payés + 6^{ème} semaine (convention collective des OF) + entre 18 et 20 jours de RTT selon les années
- Lieu de travail : basé dans l'Hérault, Montpellier, Sète ou Béziers, ; des déplacements sont à prévoir sur tout le département. (Prise en charge transport en commun domicile travail à 50%)
- Voiture de société possible pour les déplacements ou remboursement des frais km pour les missions du poste (permis B)
- Télétravail jusqu'à 2 jours par semaine

Pour en savoir plus sur l'aventure DLA qui vous attend, vous pouvez nous (équipe DLA 😊) joindre par téléphone :

Lucie (06 82 01 59 09) jusqu'au 12 août inclus

Valérie (07 82 82 48 60) ou Stéphanette (07 70 02 58 41) à partir du 13 août

Pour manifester votre intérêt on aura plaisir à prendre connaissance de vos motivations et de votre CV par email à envoyer à Valérie et Stéphanette : v.roche@bge-eo.fr et s.englaro@bge-eo.fr