

ESS & économie circulaire :

L'écosystème d'accompagnement et du financement en Occitanie



Co-animation



Le déroulé du webinar

- ➔ **Les objectifs du webinar**
- ➔ **Quelques éléments de contexte sur l'ESS et l'économie circulaire en Occitanie**
- ➔ **Les dispositifs d'accompagnement et de financement mobilisables par les porteurs de projets ESS**
- ➔ **Quelques ressources**
- ➔ **Questions/réponses**



Les objectifs du webinar

1

Avoir en tête quelques éléments de contexte sur **le rôle de l'ESS dans l'économie circulaire en Occitanie**

2

Se repérer dans l'**écosystème ESS dédié à l'économie circulaire** :

- > Identifier les **structures d'accompagnement** et les **têtes de réseaux**
- > Identifier les **dispositifs de financement** mobilisables en région

... En fonction des différents stades d'avancement de son projet :

- *Emergence*
- *Création*
- *Développement*
- *Accélération*

3

Disposer de quelques **ressources** utiles pour le développement de son projet



ESS et économie circulaire :

Quelques éléments de contexte



L'Économie Sociale et Solidaire

Selon la **loi ESS de 2014**, l'ESS est un **mode d'entreprendre et de développement économique** adapté à tous les domaines de l'activité humaine, auquel adhèrent des personnes morales de droit privé qui remplissent les **conditions cumulatives suivantes** :



Des projets collectifs

La valeur créée est réinvestie dans le projet

Une gouvernance démocratique

Une économie au service des habitants et des territoires

Une économie attachée à un territoire, non délocalisable

Une économie de solutions aux besoins

Les statuts de l'ESS

La forme juridique est choisie pour servir le projet : ce n'est pas le projet qui doit s'adapter à une forme juridique !



Associations



Coopératives



Mutuelles



Fondations



**Sociétés commerciales
de l'ESS**

L'ESS en France, en quelques chiffres

2,6 millions de
salariés

13,6% de l'emploi
privé

150 000 structures

22 millions de
bénévoles

7%
des aides de l'Etat
versées aux entreprises

5% de la valeur
ajoutée nationale

Direction Générale du Trésor, octobre 2025 | Rapport de la Cour des comptes, septembre 2025

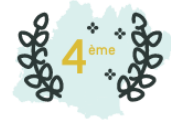
L'ESS en Occitanie, en quelques chiffres

245 900 salariés

21 510 établissements
employeurs

16 % des effectifs
salariés du privé

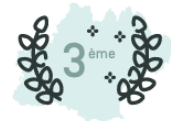
10,5 % des
établissements
employeurs du privé



région de France (/17) en termes de...



nombre d'emplois ESS



région de France (/17) en termes de...



nombre d'établissements ESS



région de France (/17) en termes de...



poids des emplois ESS
dans l'ensemble des emplois



région de France (/17) en termes de...



poids des établissements ESS
dans l'ensemble des établissements

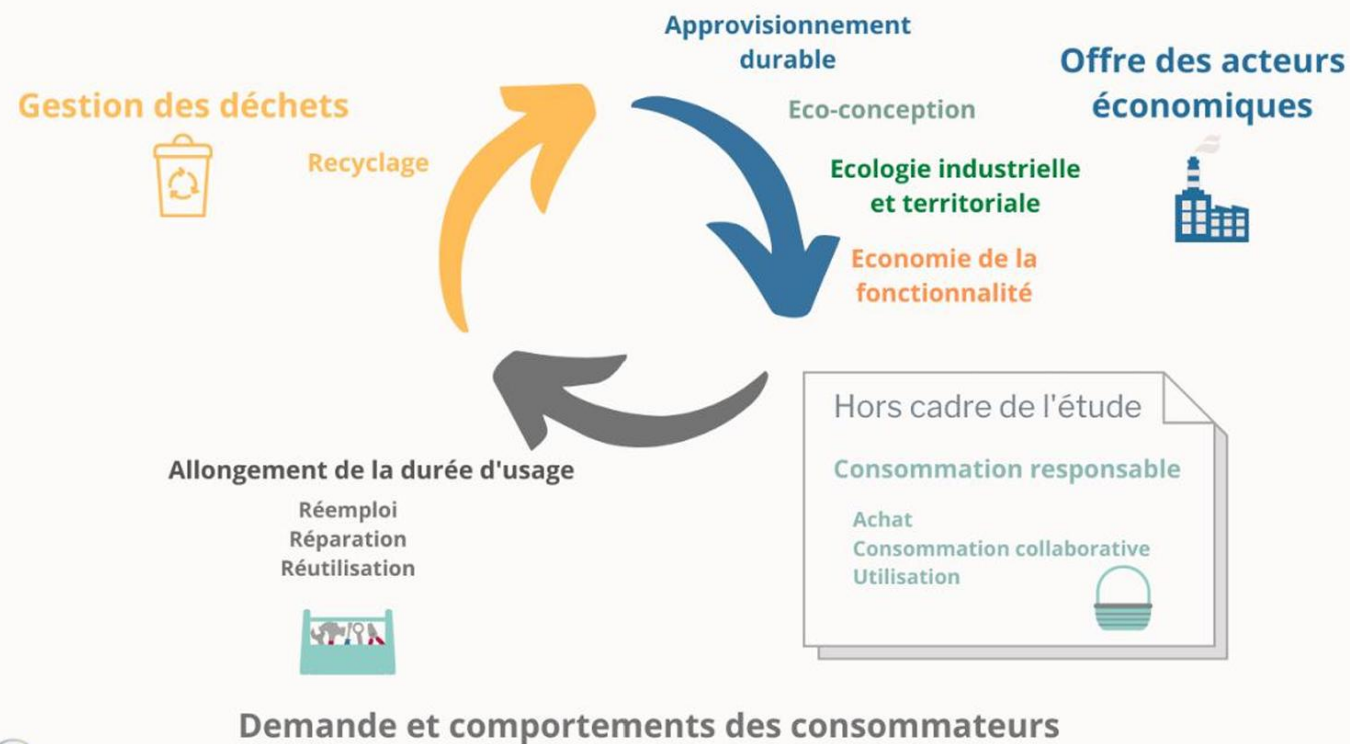
L'économie circulaire

Economie Circulaire *

3 domaines d'actions

7 piliers

Les 6 piliers de l'économie circulaire pris en compte dans le cadre de l'étude
"Poids économique de l'EC en Occitanie" - 2020



ORDECO

Economie circulaire en Occitanie -
Etat des lieux et chiffres clés -
Edition Données 2024

Le Plan régional d'action en faveur de l'économie circulaire

- Initié en 2018, le **PRAEC** est le résultat d'une concertation des acteurs de l'économie circulaire : représentants des acteurs économiques, du monde associatif et des collectivités locales, réunis pour partager un état des lieux et dessiner une stratégie régionale.
- Cette feuille de route a été intégrée au Plan Régional de Prévention et de Gestion des Déchets, adopté en novembre 2019 et constitue désormais le **volet déchets et économie circulaire du Schéma Régional d'Aménagement de Développement Durable et d'Égalité des Territoires (SRADDET)**.
- Au-delà d'un document institutionnel, il s'agit d'un **document d'engagement collectif du territoire régional** pour une transition vers l'économie circulaire, où chaque type d'acteur a un rôle à jouer pour atteindre les objectifs :
 - Dissocier la production de richesse de la consommation de ressources naturelles
 - Créer de la valeur et de nouveaux emplois de proximité sur les territoires
 - Mieux valoriser les déchets et diviser par deux la quantité des déchets éliminés (2030).
- Ces objectifs sont cohérents avec les orientations de la feuille de route Economie Circulaire Nationale (publiée en avril 2018).

Pour plus d'informations sur le PRAEC : [Le PRAEC Occitanie](#)

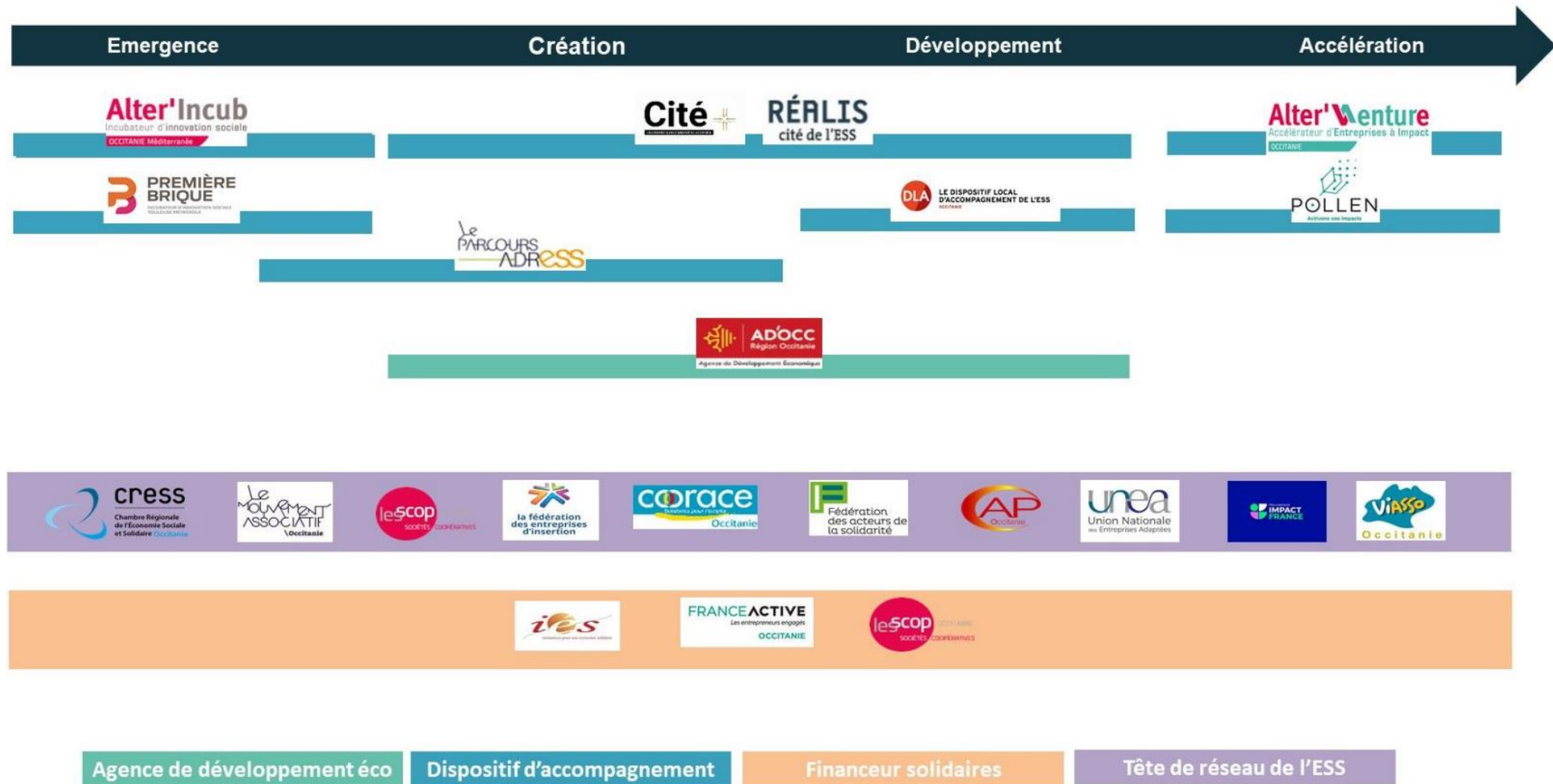
ESS & économie circulaire

- Historiquement, de nombreuses activités de **réduction et gestion des déchets** sont portées par des acteurs de l'ESS
- En 2020, la **Loi AGECE** vient renforcer le rôle de l'ESS pour la transition vers une économie circulaire : **fonds réemploi, fonds réparation, orientation de la commande publique** vers des biens issus du réemploi ou de la réutilisation (article 58), **lutte contre le gaspillage alimentaire**....
- L'ESS propose des **solutions aux besoins des territoires**, **tout au long du cycle de vie d'un produit** : sensibilisation à la sobriété, écoconception, réparation, réutilisation, réemploi, dépollution, recyclage,...
- **L'ESS innove** pour répondre aux enjeux de l'économie circulaire. Les acteurs des filières **coopèrent**, et prennent différentes formes : **PTCE, tiers lieux, recycleries, ressourceries, fablab, SIAE, EBE**,...
- L'ESS intervient sur de nombreuses **filiales REP** : **BTP, numérique, textile, mobiliers, jouets, emballages** ... mais aussi sur la **filiale des biodéchets, de la consigne**,...

Les dispositifs de l'accompagnement et du financement des projets ESS d'économie circulaire



Vision globale de l'écosystème ESS



Guide des structures de l'accompagnement et du financement dédiées à l'ESS en Occitanie, Agence AD'OCC

Chambre Régionale de l'Economie Sociale et Solidaire



La **CRESS Occitanie** regroupe un ensemble de réseaux coopératifs, mutualistes et associatifs qui se reconnaissent dans le concept d'Économie Sociale et Solidaire (ESS).

Les missions des CRESS sont officiellement fixées par la **loi relative à l'ESS adoptée le 31 juillet 2014** par le Parlement, et notamment **l'appui à la création, au développement, et au maintien des entreprises de l'ESS.**

POUR VOS PROJETS D'ECONOMIE CIRCULAIRE :

CARTECO, la carte qui recense les structures de l'ESS qui agissent pour la transition écologique et les achats responsables

Pourquoi référencer sa structure ?

- Donner de la visibilité aux projets ESS de la transition
- Permettre aux acteurs publics d'identifier des fournisseurs pour les achats de la commande publique
- Faciliter la coopération entre les structures régionales

✓ Pour recenser sa structure sur CARTECO

PARCOURS WEBINAIRE CRESS OCCITANIE

Premiers pas dans l'ESS

Découverte de l'histoire de l'**Économie Sociale et Solidaire**, de ses valeurs et des statuts concernés, obtenir de premières ressources et de premiers contacts



Lancer mon projet ESS

Passer de l'**idée au projet**, identification des acteurs du **financement** et de l'**accompagnement** à mobiliser pour votre projet de l'ESS (présentation de l'écosystème intervenant ante-crédation d'entreprise)



Développer mon réseau et mes activités

Exploration des **acteurs du financement** et de l'**accompagnement** intervenant auprès des projets déjà créés (en consolidation ou développement), présentation des structures d'hébergement et des dynamiques de coopérations existantes



Retrouvez également des webinaires thématiques autour des expertises de la CRESS Occitanie

+ Sociétés commerciales de l'ESS (SC ESS) et agrément ESUS

+ Achats socialement et écologiquement responsables (ASER)

+ Transition écologique et économie circulaire

+ Pôles territoriaux de coopération économiques (PTCE)

[Pour s'inscrire aux webinaires](#)

Nos dispositifs d'accompagnement

En continuité de 2025

Réemploi Hors Emballages (Multiflux!)

Aide 

Soutien aux études et diagnostics pour le réemploi-réutilisation et la réparation (hors emballages)

Ouvert jusqu'au
31 décembre 2026

 12 régions 

Taux maximal: 80%

Aide max diagnostic : 40 000 €

Aide max étude : 80 000 €

Aide 

Soutien aux investissements pour le réemploi-réutilisation et la réparation (hors emballages)

Ouvert jusqu'au
31 décembre 2026

 11 régions 

Taux maximal hors bâtiment: 60%

Taux maximal bâti (hors foncier): 30%

Aide max : 200 000 €

Dépôt des dossiers de demande d'aide sur la [plateforme AGIR](#)

Nos dispositifs d'accompagnement

Focus RRR

2026 - Projets multiflux uniquement



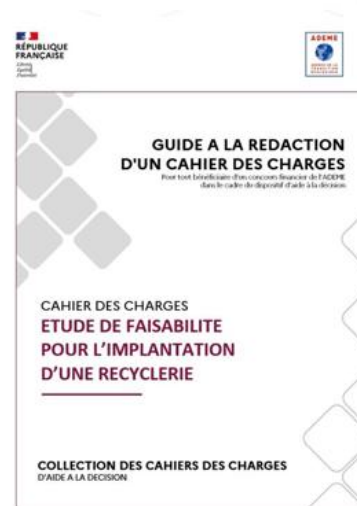
Diagnostics Territoriaux

- ♦ État des lieux de la gestion des déchets sur le territoire.
- ♦ Recensement des gisements et analyse des acteurs locaux.
- ♦ Pré-scénarii sur les installations RRR.



Études de Faisabilité

- ♦ Analyse technique, juridique et budgétaire (**Business Plan**).
- ♦ Étude de l'approvisionnement et de la gestion des flux.
- ♦ Analyse des plus-values locales et environnementales.



Focus RRR

Opérations éligibles et exclusions

Projets investissements RRR

PRE-REQUIS OBLIGATOIRE : ETUDE DE FAISABILITE



Opérations éligibles

- Activités **multifilière** favorisant la seconde vie des produits.
- Cohérence avec les besoins et **politiques territoriaux** locaux.

1



Opérations non-éligibles

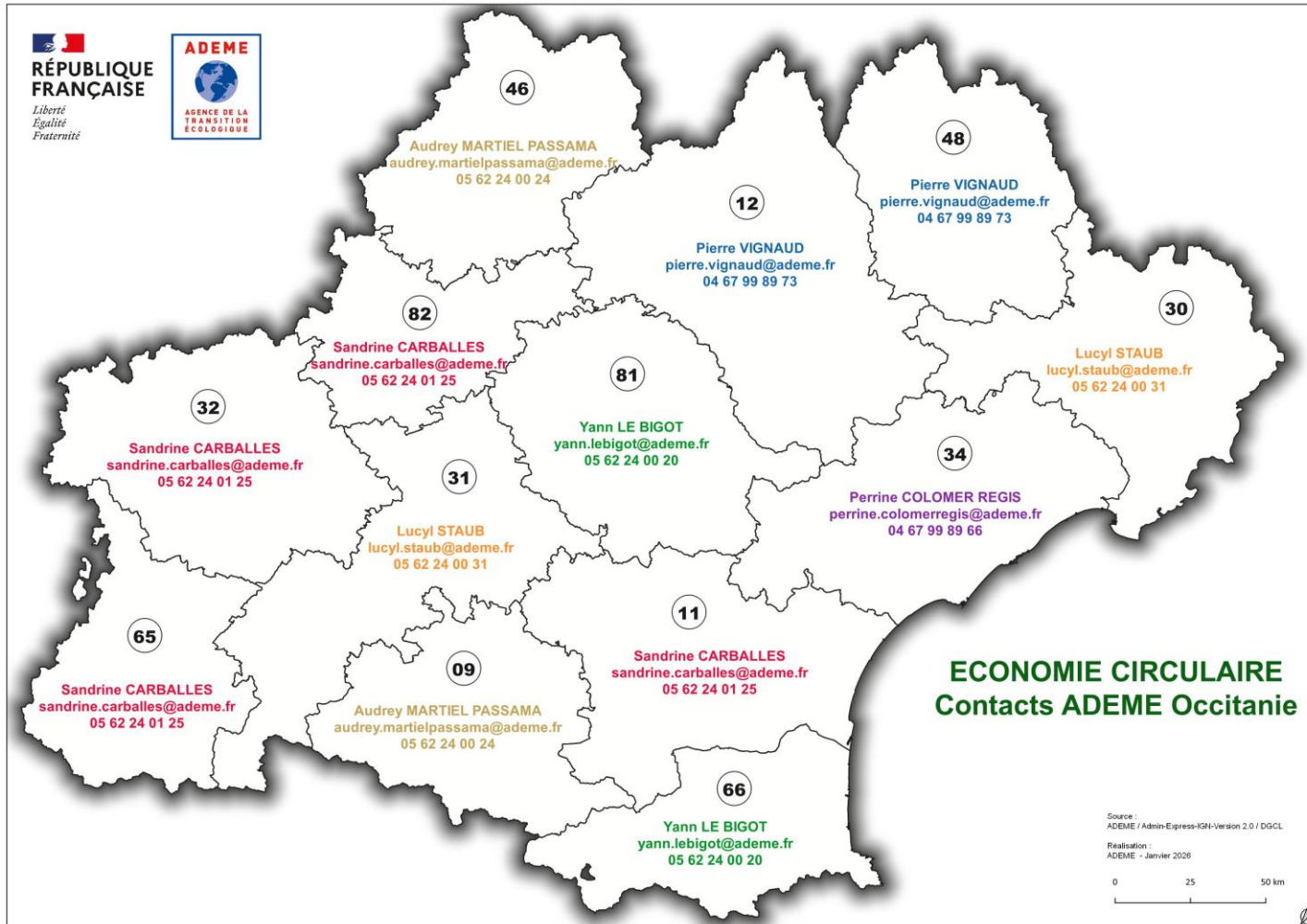
- Projets **monofilière** relevant des filières REP (Jouets, EEE, TLC, etc.).
- Gestion des **invendus** ou stocks de produits neufs.
- Applications numériques d'échange sans activité directe de **2nde vie**.

2

Critères de performance et de traçabilité requis

- Collecte préservante efficace avec un tonnage significatif
- Système de suivi, comptage et traçabilité de flux obligatoire
- Relation effective avec les éco-organismes concernés par les flux REP

Equipe ADEME en Occitanie



Yann Le Bigot

Coordinateur du Pôle

6 personnes

entre Toulouse et Montpellier
pour vous accompagner sur vos
territoires



La Région Occitanie est une Collectivité Territoriale. Ses compétences sont définies par la loi, notamment par la loi NOTRe : pour nouvelle organisation territoriale de la République du 7 août 2015. Ses compétences exclusives sont : **le développement économique**, la **gestion des lycées**, la **gestion des fonds européens**, la **Formation professionnelle**, les **Transports (TER)**, l'**Aménagement du territoire** – avec notamment l'élaboration du Schéma Régional d'Aménagement, de Développement Durable et d'Égalité des Territoires (**SRADDET**).
En matière de déchets, la Région est compétente pour la planification : elle doit élaborer un Plan Régional de Prévention et de Gestion des Déchets (PRPGD) qui doit comporter un Plan Régional d'Action pour l'Economie Circulaire (PRAEC).

POUR VOS PROJETS D'ECONOMIE CIRCULAIRE :

Aides régionales à la réalisation de projets locaux en matière d'économie circulaire et de déchets

-> Accompagner les acteurs locaux dans leurs projets de prévention, gestion, valorisation des déchets et de transition vers l'économie circulaire.

Dépenses éligibles :

- Les prestations externes donnant lieu à une facturation concernant la réalisation d'études d'aide à la décision
- Les coûts d'investissement matériel : installations, équipements, matériels, maîtrise d'œuvre et assistance à maîtrise d'ouvrage..., dont l'achat d'équipement et de matériel d'occasion et, le cas échéant et sous conditions, les frais externes complémentaires de sensibilisation, communication, formation, animation...

<https://www.laregion.fr/Aides-regionales-a-la-realisation-de-projets-locaux-en-matiere-d-economie-circulaire>

Modes d'intervention de la Région



Autorité de planification des déchets



Accompagnatrice de projets
(financement et accompagnement technique)



Animatrice et facilitatrice des réseaux de l'économie circulaire



Coordinatrice de stratégies ciblées / Appui à la structuration de filières

Cycl'op : une identité, un réseau, une plateforme

des acteurs de l'Economie Circulaire en Occitanie lancée juin 2020 :



Dont « Appels à Projets et Soutiens » - Ex

Alter'incub incubateur Accompagnement

Appel à projets Alter'Incub – candidatures ouvertes jusqu'au 29 mars 2026

Alter'Incub Occitanie Méditerranée - incubateur régional d'innovation sociale - lance un nouvel appel à projets pour accompagner les futur-es entrepreneuses (...)

FONDS RÉEMPLOI DE LA FILIÈRE TEXTILES

Candidatez à l'AMI 2026 d'ESS France du 02 février au 27 février 2026 inclus !

Appels à manifestation d'intérêt Economie sociale et solidaire

Candidatez à l'Appel à Manifestation d'Intérêt (AMI) Textiles 2026 d'ESS France !

ESS France ouvre les candidatures à l'Appel à Manifestation d'Intérêt Textiles 2026 ESS France lance officiellement la session 2026 de son Appel à Manifestation (...)

LE RÉSEAU

Connexion

Inscription

Plus de 2 645 membres & 1 500 organisations

- Actualités
- Agenda
- Initiatives
- Ressources
- Réseaux
- Forums
- Comprendre

- # btp
- # biodéchets
- # Eco-conception
- # efc
- # eit
- # textiles
- # plastique
- # vrac
- # consigne
- # sobriété
- # RRR
- # vidéos-agircirculaire
- # Formation



BIENVENUE SUR CYCL'OP
LA PLATEFORME DES ACTEURS DE L'ÉCONOMIE CIRCULAIRE EN OCCITANIE

Rejoignez la plateforme
des acteurs de l'économie circulaire en Occitanie

Devenez membre



Agenda

Plus de 200 évènements en 2025



Initiatives

Plus de 150 initiatives



Communautés

18 communautés



CONTRIBUER



RÉALIS est un programme d'accompagnement régional dédié à l'entrepreneuriat engagé. Deux sites : Toulouse & Montpellier

POUR VOS PROJETS D'ECONOMIE CIRCULAIRE :

CIBLES

Les entreprises qui intègrent des **valeurs sociales, environnementales et éthiques** dans leur organisation, et qui visent à avoir un **impact positif** sur la société, l'environnement et le territoire, tout en générant des **modèles économiques viables qui crée de l'emploi**.

- Entreprise **créée**
- Une activité/une innovation qui vise à avoir un **impact social, environnemental** ou **territorial** important
- **Potentiel de développement** (création d'emplois à 3 ans, à moyen terme) et/ou **innovation**
- Connaissance et approche de son marché/une **traction commerciale** ou des **premières commandes**
- **Modèle économique** défini et équilibré
- Portage **collectif** ou démarche **collaborative**
- Engagement sur la durée

OFFRE

Accompagnement gratuit, sur mesure et d'une durée de 3 ans :

- Élaborer votre **stratégie de croissance**
- Consolider et stabiliser votre modèle **économique à impact**
- Déterminer et piloter votre stratégie **financière**
- Définir et déployer votre stratégie **marketing**
- Développer et gérer votre activité **commerciale**
- Construire votre **gouvernance participative**
- **Mesurer** et valoriser votre **impact social** et/ou environnemental
- **Structurer** et renforcer votre **équipe**

Tous les mois :

- Des réunions d'information collectives
- Des webinaires thématiques

-> *Pour connaître les dates à venir et s'inscrire : [Réalisis](#) | [Bienvenue](#)*

Réseau des ressourceries et des recycleries



Le **Réseau des Ressourceries et Recycleries d'Occitanie** est le réseau des ressourceries et recycleries dans notre région. Son objectif est le **développement de la filière du réemploi solidaire** sur le territoire par : la mutualisation, la professionnalisation des acteurs, la formation et le développement des compétences, le plaidoyer et l'accompagnement des adhérents et des porteurs de projets.

POUR VOS PROJETS D'ECONOMIE CIRCULAIRE :

Un webinaire mensuel pour les porteurs.se de projet de ressourceries/recycleries

👉 Au programme :

- Découvrir le rôle du réseau national et des réseaux régionaux
- Comprendre le fonctionnement d'une ressourcerie/recyclerie
- Identifier les étapes clés pour structurer son projet
- Trouver les bon.nes interlocuteur.ices et partenaires
- Explorer les accompagnements possibles

[LIEN D'INSCRIPTION](#)

Formation "Créer une ressourcerie" (en cours de planification en 2026)

A destination des porteurs.ses de projet occitans en **2026** :

- pour mieux appréhender le secteur et les enjeux du réemploi
- les 4 fonctions d'une ressourcerie/recyclerie
- mieux construire son projet

[Formation "Créer une ressourcerie"](#)

Un accompagnement de niveau 1 en Occitanie

Le descriptif sur [CE LIEN](#)

Une proposition d'accompagnement selon votre projet

- 1/ Webinaire mensuel
- 2/ Pack projet
- 3/ RDV individuel avec le RRROC
- 4/ Visites apprenantes
- 5 Formation Créer
- 6/ Aller plus loin avec un étude de faisabilité

Réseau Compost Citoyen



Le Réseau Compost Citoyen Occitanie fédère et accompagne les actrices et les acteurs de la prévention et gestion de proximité des biodéchets en Occitanie : collectivités, associations, entreprises, personnes porteuses de projet, établissements producteurs de biodéchets, bénévole, etc.

Organisation de rencontres et de formations, mutualisation d'outils, diffusion d'informations,... par ses actions le RCC Occitanie développe et consolide la filière.

POUR VOS PROJETS D'ECONOMIE CIRCULAIRE :

JEUNES POUSSES

Chaque année, le RCCO propose un **accompagnement à au moins 4 projets en lien avec la prévention ou gestion de proximité des biodéchets.**

Le RCCO propose un accompagnement sur plusieurs mois avec des journées en présentiel puis des modules en distanciel collectifs et individuels pour comprendre et définir le modèle économique, les aspects juridiques et financiers, la stratégie commerciale et la communication.

[RCC Occitanie](#)





France Active Occitanie est une association régionale membre du réseau national de France Active. Nous sommes le partenaire financier des entrepreneur·es qui contribuent à dynamiser un territoire et à y créer de l'emploi, qui défendent un projet et un avenir écologique, solidaire et démocratique.

Nous nous engageons avec vous pour...

RENFORCER VOTRE STRATÉGIE

Conseils
Formation
Programmes dédiés

Incubation de projets d'innovation sociale

Diagnostic stratégique complet de la structure, conseils, formations

Accompagnement des entreprises engagées dans leur stratégie d'impact et leur changement d'échelle ou dans leurs difficultés

ACCÉDER AU CRÉDIT BANCAIRE

Garanties
d'emprunt bancaire dans de bonnes conditions

Prêts à taux zéro

Conseils et mise en réseaux

FINANCER VOTRE PROJET

Accompagnement et fonds adaptés à un projet d'utilité sociale

Prêts gratuits

Prêts à taux 0% destinés aux associations employeuses.

Prêts participatifs

Prêts de 2,5% à 4% pour toutes les structures de l'ESS employeuses.

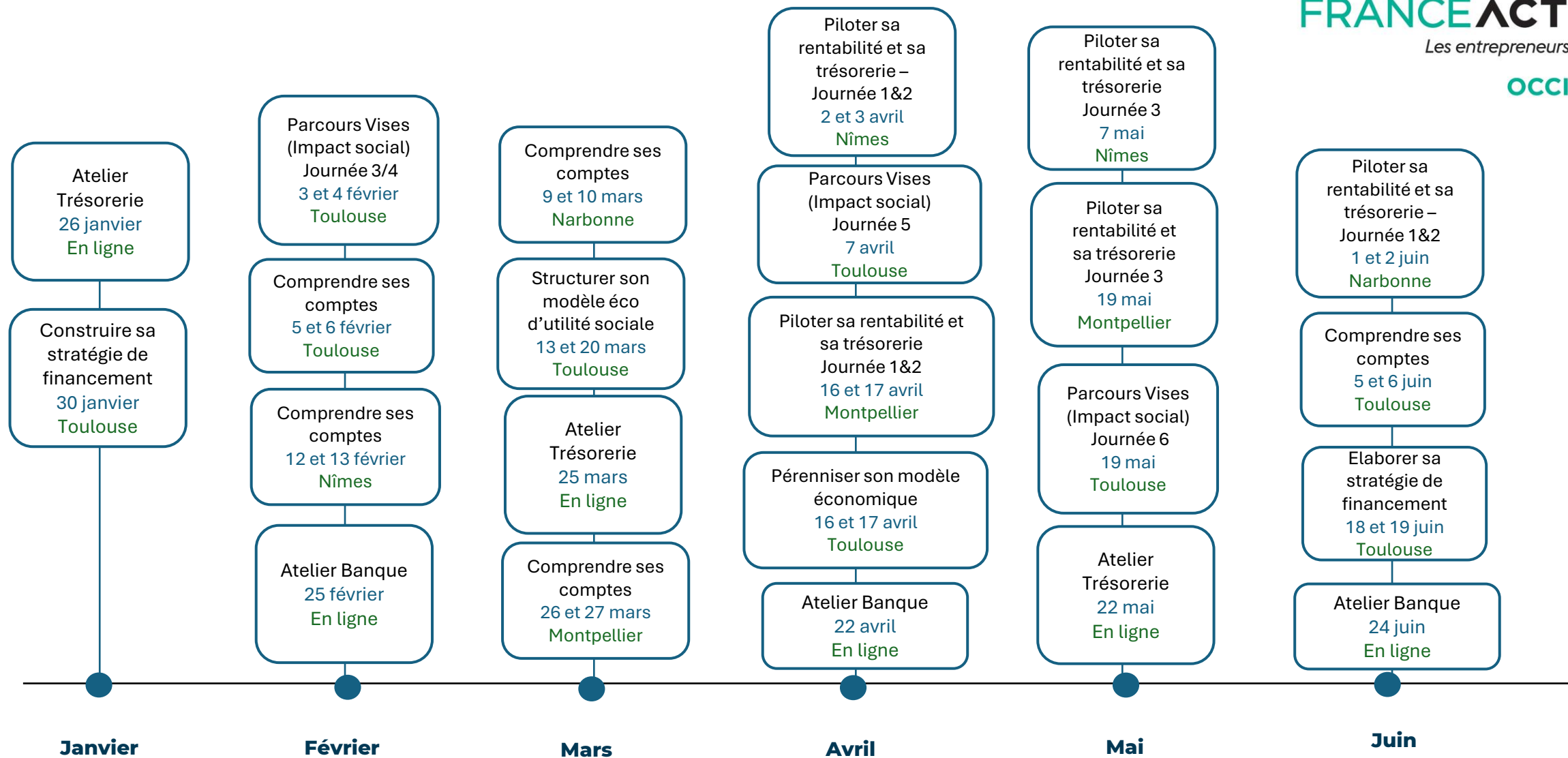
DÉVELOPPER VOTRE IMPACT ET VOS COOPÉRATIONS

Élargir son réseau
Echange sur l'engagement de votre structure

Formations

spécialisées en gestion économique et financière des entreprises et en stratégie d'impact

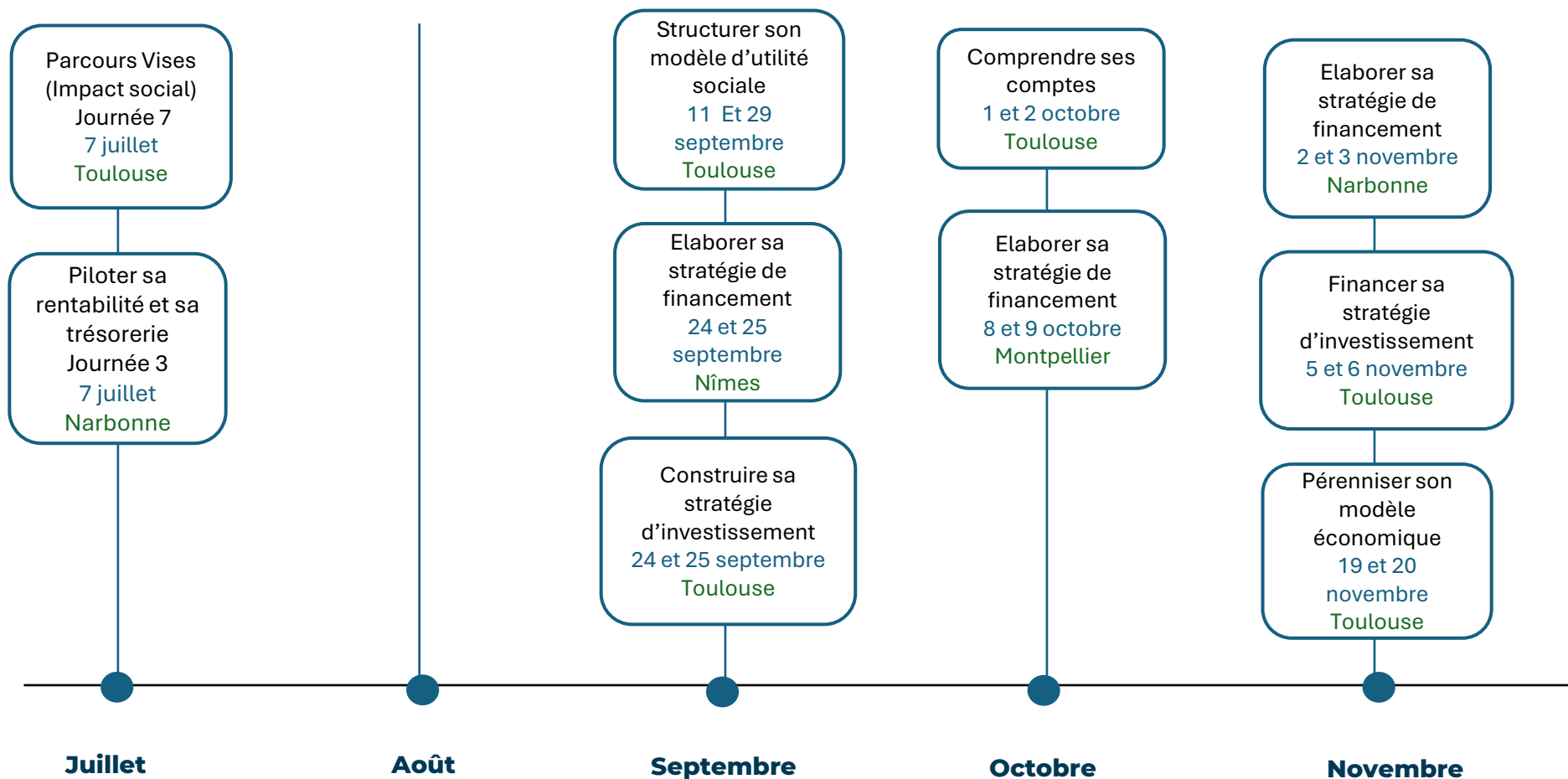
France active – les formations en 2026



France active – les formations en 2026

FRANCE ACTIVE
Les entrepreneurs engagés

OCCITANIE



Demande d'information sur les formations (côté Est)

Demande d'information sur les formations (côté Ouest)

Inscription gratuite aux ateliers banque et trésorerie

URSCOP – Alter'Incub

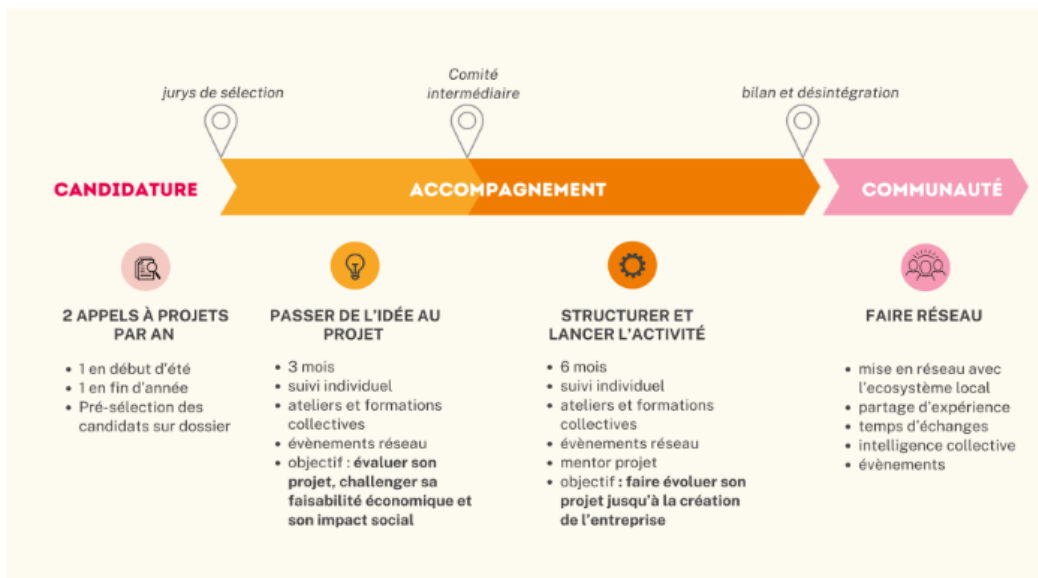


Alter'Incub
Incubateur d'innovation sociale
OCCITANIE

L'Union Régionale des Scop Occitanie (URSCOP) fédère et anime le réseau des Scop (Société Coopérative et Participative) et des Scic (Société Coopérative d'Intérêt Collectif) en région Occitanie.

Elle accompagne également la **création** mais aussi la **reprise-transmission** et la **transformation d'entreprise ou d'association en coopérative**.

Projet en émergence : Alter'Incub, incubateur régional d'entreprises socialement innovantes



Coopératives créées : accompagnement par le réseau régional

Le Département Création et Suivi de l'URSCOP appuie et conseille les sociétés coopératives aux différentes étapes de la vie de l'entreprise tant sur les aspects économiques que sur la dimension humaine : conseils juridiques et financiers, formations, échanges entre pairs...

www.scopoccitanie.coop/creation

- Alter'Incub méditerranée : [Quand candidater ? | Alterincub Occitanie Méditerranée](#)
Contact : ocmed.alterincub.coop
- Alter'Incub midi-pyrénées : [Accueil | Alterincub Occitanie Pyrénées](#)
Contact : oc.pyrenees@Alterincub.coop



Agence de Développement Économique

L'agence régionale de développement économique **AD'OCC** met ses compétences au service des entreprises de la région Occitanie avec une double ambition : **accroître l'attractivité nationale et internationale de la région** et créer de la valeur et de l'emploi sur l'ensemble du territoire.

Ses missions s'articulent autour de 4 volets

- **Trouver le bon financement**
- **Miser sur l'innovation**
- **Oser l'export**
- **S'implanter au bon endroit**

POUR VOS PROJETS D'ECONOMIE CIRCULAIRE :

Accompagnement de l'innovation : AD'OCC accompagne les projets d'innovation individuels ou collectifs des entreprises, la recherche de partenaires, le montage de consortiums.

Développement économique, un accélérateur de projets
AD'OCC soutient les investissements, accompagne l'innovation, les mutations économiques et l'adaptation des ressources humaines.

Export : la promotion des filières et des compétences régionales
AD'OCC coordonne un programme annuel permettant aux entreprises régionales de conquérir de nouveaux marchés, au national comme à l'international.

Attractivité et prospection de nouvelles entreprises :
AD'OCC développe et anime des réseaux d'affaires nationaux et internationaux pour capter des projets d'investissement et attirer les talents.

Mouvement associatif Occitanie



Le **Mouvement Associatif Occitanie** est le porte-voix du fait associatif en région et représente près de **70 000 associations** autour d'une **quinzaine d'organisations sectorielles ou thématiques**.

Le Mouvement Associatif Occitanie **est au côté des associations et des structures de l'ESS à toutes les étapes de leur vie**.



Le Parcours ADRESS est un **parcours de montée en compétences et d'accompagnement** à la création d'activités dans le champ de l'Economie Sociale et Solidaire (ESS) en Haute-Garonne.

Nous accompagnons depuis 10 ans les hommes et les femmes qui entreprennent pour créer une société plus **JUSTE**, plus **DURABLE** et plus **INCLUSIVE**

ESS
Le projet porté doit s'inscrire dans le champ de l'Economie Sociale et Solidaire

€
Le projet économique doit être générateur d'emploi(s)

L'implantation et l'ancrage territorial de l'activité et des emplois du projet doivent être sur Toulouse Métropole ou le Muretain Agglo

Valeurs partagées
Implication
Disponibilité pour l'accompagnement

Au programme :

- Des **ateliers et formations** pour monter en compétences dans la mise en œuvre d'un projet d'ESS
- Un **accompagnement personnalisé** sur 18 mois
- Une **mise en réseau** avec l'écosystème du territoire

Nous accompagnons de nouveaux projets **tous les mois**, dont des **projets d'économie circulaire**.

Pourquoi pas le vôtre ?



Le DLA, pour quoi faire ?

Renforcer son **modèle économique**

Améliorer sa **stratégie**

Consolider ses **emplois**

Revoir sa **gouvernance** ou son **organisation**

Développer ses **partenariats**

ou vous accompagner sur d'**autres enjeux** selon vos besoins !

Ils ont été accompagnés :



...

Mouvement associatif Occitanie



Le **Mouvement Associatif** Occitanie est le porte-voix du fait associatif en région et représente près de 70 000 associations autour d'une quinzaine d'organisations sectorielles ou thématiques.

Le Mouvement Associatif Occitanie **est au côté des associations et des structures de l'ESS à toutes les étapes de leur vie.**



Le réseau national des acteur.ices du soutien et de l'accompagnement à la vie associative.

Il est constitué d'associations et de collectivités territoriales.

Pour que chaque bénévole ou salarié.e ayant une question portant sur la vie associative puisse avoir un.e interlocuteur.ice près de chez lui/elle, en capacité de lui apporter une réponse ou de le/la rediriger vers une personne compétente.

Trouver mon contact Guid'ASSO dans mon département en Occitanie [ICI](#)



Cellule de prévention et accompagnement des associations en difficultés

Prev'Asso permet de :

- Évaluer la situation de façon globale et objectivable
- Impliquer toutes les parties prenantes internes et externes
- Identifier et mettre en œuvre une stratégie de crise
- Mobiliser les dispositifs juridiques et financiers pertinents
- Maîtriser votre communication de crise
- Retrouver de la capacité d'agir face aux difficultés



Envirobot Occitanie est un réseau d'acteurs et centre de ressources des bâtiments et des aménagements durables. Envirobot Occitanie est une association professionnelle régionale forte d'un réseau de plus de 310 adhérents.

Basée à Montpellier et à Toulouse, l'association rayonne sur l'ensemble du territoire régional. L'objectif d'Envirobot Occitanie est de **contribuer à la réduction de l'empreinte environnementale des bâtiments et des quartiers en Occitanie.**

Sa mission est d'accompagner la transition écologique et énergétique des filières construction et aménagement par la **mobilisation et l'information des acteurs professionnels.**

POUR VOS PROJETS D'ECONOMIE CIRCULAIRE :

Une **boîte à outils** pour le réemploi des matériaux de construction et d'aménagement intégrant une **cartographie des acteurs, des retours d'expériences** et de nombreux outils de compréhension, mise en pratiques et règles sur le sujet. Elle comprend aussi des informations sur les aides financières disponibles

De nombreux conseils et une orientation personnalisée dès les premières étapes de votre projet. L'objectif est d'aider à la **structuration du projet**, en identifiant les obstacles potentiels (réglementaires, techniques, financiers) et en définissant les solutions pour les surmonter. Cet accompagnement inclut également une **orientation vers les acteurs et réseaux du réemploi** pour faciliter les connexions et se fait en partenariat avec les acteurs spécialisés dans l'accompagnement des porteurs de projet sur le territoire.

Des formations adaptées avec un parcours à la carte et une orientation vers les autres formations du territoire et des **événements** pour réseauter, rencontrer et échanger avec d'autres acteurs du réemploi régionaux mais aussi défricher de nouveaux sujets.

Chambre des métiers et de l'artisanat



La Chambre de métiers et de l'artisanat d'Occitanie représente les 212 000 entreprises artisanales de la région.

La formation des apprentis, l'accompagnement des entreprises tout au long de leur vie constituent les principales missions de la CMA.

La CMA mène des actions en matière de transition écologique et d'économie circulaire : **répar'acteurs, Entreprises Zéro Déchet** et **l'incubateur de l'économie circulaire**, en lien avec la Région, l'Ademe, et les territoires.

POUR VOS PROJETS D'ECONOMIE CIRCULAIRE :

Le Nouvel Atelier, incubateur de l'économie circulaire (Toulouse, Montpellier)

Accompagnement de porteurs de projets d'entreprise dont l'activité entre dans le champ de l'économie circulaire : réparation, réemploi, recyclage, éco-conception, etc.

-> Les promos 2026 ont démarré. **Les prochaines sessions démarreront fin 2026**

(ouverture des candidatures durant l'été)

<https://www.cm-toulouse.fr/le-nouvel-atelier-l-incubateur>

<https://cma-herault.fr/le-nouvel-atelier-incubateur-de-leconomie-circulaire-a-montpellier/>

Entreprises Zéro Déchet

Marque collective destinées aux petites entreprises menant des actions de réduction de déchets et voulant le **faire reconnaître** auprès de leurs parties prenantes.

Cette action est également menée avec des territoires d'Occitanie afin de créer une dynamique locale autour de l'économie circulaire.

[Artisans, faites le choix de la transition écologique ! - Chambre de métiers et de l'artisanat de région Occitanie](#)

Répar'acteurs

Marque collective s'adressant aux artisans réparateurs des objets du quotidien et permettant de **reconnaître leur compétence, notamment auprès de certains éco-organismes gestionnaires de fonds de la réparation.**

Annuaire des artisans répar'acteurs : [Répar'Acteurs | Artisanat.fr](https://www.repar-acteurs.com/)

Le Pôle Ecoconception



Le Pôle Eco-conception intervient en Occitanie grâce à un programme financé par l'ADEME, la Région et l'éco-organisme Valdelia : le Programme OcciMore. Initié en 2019, il a pour objectif d'aider les entreprises du territoire à **mettre en place une démarche d'éco-conception par la découverte de concepts et méthodologies, la manipulation d'outils, ou d'aide personnalisée** pour se lancer.

POUR VOS PROJETS D'ECONOMIE CIRCULAIRE :

Réflexion et Orientation vers une Stratégie Environnementale : <https://rose-orientation.fr/>

Le Diagnostic Eco-conception

Orientez votre démarche environnementale !

L'objectif ? Réaliser un **état des lieux de vos points forts** en éco-conception et des **pistes d'améliorations** possibles grâce à l'étude du cycle de vie d'un de vos produits ou services.

Les retours d'expériences en Occitanie

Rendez-vous sur le site internet du programme OcciMore pour accéder :

- **Aux replays** de webinaires : <https://programme-occimore.fr/eco-conception-occitanie-solutions/>
- Aux fiches de retour d'expérience des **entreprises accompagnées** dans notre région : <https://programme-occimore.fr/retours-dexperiences-fiches/>

RESSOURCES



DES SOLUTIONS D'ACCOMPAGNEMENT ET DE FINANCEMENT EN OCCITANIE

[GUIDE DES STRUCTURES D'ACCOMPAGNEMENT & FINANCEMENT DEDIEES A L'ESS EN OCCITANIE,](#)

Retrouvez toutes les structures de l'accompagnement et du financement dans ce guide mis à disposition par la Région Occitanie, pour les structures de l'ESS.

[GUIDE DE L'OFFRE D'ACCOMPAGNEMENT ET DE FINANCEMENT A LA TRANSFORMATION SOCIALE ET ECOLOGIQUE](#)

La Région Occitanie a référencé l'ensemble de l'offre d'accompagnement et de financement de la transformation sociale et écologique des entreprises.

[OFFRES D'ACCOMPAGNEMENT A LA TRANSFORMATION SOCIALE ET ECOLOGIQUE DES ENTREPRISES](#)

Identifiez en quelques clics qui peut vous accompagner, sur le site de la Région Occitanie.

[OFFRES DE FINANCEMENT DE L'ESS](#)

Découvrez les leviers mobilisés par la Région Occitanie pour favoriser la création et le développement d'entreprises de l'ESS

DES OUTILS GENERALISTES

[GUIDE « FINANCER SON PROJET D'ESS » - AVISE](#)

Guide « Financer son projet d'économie sociale et solidaire (ESS) » par l'Avise | Avise

[PRINCIPALES OFFRES DE FINANCEMENT DEDIEES AUX STRUCTURES DE L'ESS – AVISE](#)

Offres de financement ESS

[GUIDE DE BONNES PRATIQUES POUR OPTIMISER L'ACTION ET FAVORISER LE DEVELOPPEMENT DES ORGANISMES A BUT NON LUCRATIF](#)

Le Guide IDEAS des Bonnes Pratiques - Institut IDEAS - Label IDEAS

PLATEFORMES - APPELS A PROJETS



Appels à projets de la Région

<https://www.laregion.fr/Les-aides-et-appels-a-projets>



Appels à projets du département

<https://www.haute-garonne.fr/appels-projets-candidatures>



Appels et projets et soutiens

<https://www.cycl-op.org/articles/appels-a-projet/>

Conseil : mettez en place une veille et abonnez-vous aux newsletters de votre secteur et des acteurs ESS !

D'autres sites recensant les AAP ESS :

- [Aides publiques pour les entreprises | les-aides.fr](#)
- [Appel à projets](#)
- [Aides Territoires](#)
- [Les appels à projets | Les programmes nationaux du FSE+ et du FTJ](#)

DES RESSOURCES SECTORIELLES

CARTECO : outil collaboratif d'ESS France et des CRESS qui recense les structures ESS de la transition écologique et de l'économie circulaire

LA PLATEFORME CYCL'OP : dédiée à l'écosystème de l'économie circulaire en Occitanie

- Les actualités, newsletter
- Annuaire des grands réseaux
- Des ressources documentaires
- Des événements ...

L'ORESS : l'Observatoire de l'ESS en Occitanie

Des données économiques et sociales relatives aux entreprises de l'ESS mises à disposition pour mettre en avant cette économie et son impact sur les territoires

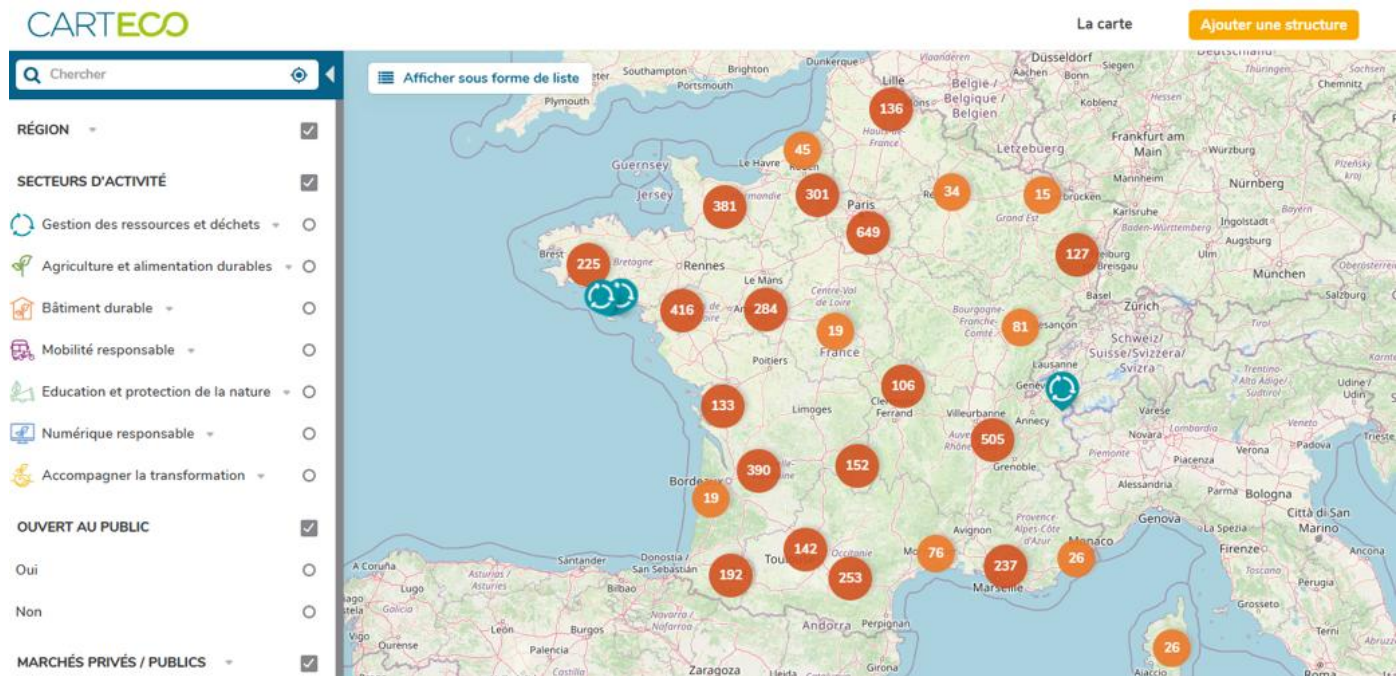
Le guide de redirection écologique

Ce guide, publié par la CRESS Occitanie, a vocation à inspirer les entreprises à engager leur transformation écologique, en s'appuyant sur les solutions proposées par les structures de l'ESS de la région

L'ORDECO: l'Observatoire régional des déchets et de l'économie circulaire en Occitanie. Des états des lieux et études à consulter dans la médiathèque

L'INEC: l'Institut National de l'Economie Circulaire : promotion de l'économie circulaire, publications...

L'Observatoire du réemploi et de la réutilisation de l'ADEME



ET EN CE MOMENT ?

DES APPELS A PROJETS

- **AAP « Encore plus de réemploi » Citeo pro : développement de solutions de réemploi et réutilisation des emballages de la restauration**
 - Pour les clients de CITEO PRO, sans minimum de contribution
 - Pour les apporteurs de solutions de réemploi disposant d'au moins une lettre d'intention signée par un client CITEO PRO, pour leurs projets de R&D et pour les études.
- **AMI « Réemploi et économie circulaire dans le BTP »** : piloté par la Région Occitanie, cet AMI fonctionne comme un guichet unique d'orientation, facilitant l'accès aux dispositifs d'aide régionaux et aux ressources disponibles. Les porteurs seront orientés vers le financement le plus adapté en fonction de la nature de leur projet.
- **AAP commun Ecominero et Ecomaison** en soutien aux chantiers et opérations de déconstruction, réhabilitation, rénovation, construction neuve visant le réemploi et la réutilisation de PMCB inertes (catégorie 1) et second œuvre (catégorie 2).
Réception des candidatures : du 12 janvier au 29 mars 2026

DES ACTUALITES

- **En Boite le Plat, réseau de la boîte en verre consignée, cherche un porteur de projet pour lancer une antenne à Montpellier !** Plus d'infos : contact@enboiteleplat.fr
- **ESS France lance une grande campagne de référencement sur l'outil Carteco :** ajouter votre structure !
- **Du 19 au 21 mai - Forum des énergies de transition à Montpellier :** organisé par le CEA ISEC, inscriptions gratuites, tables rondes, conférences, hall de l'emploi et des associations, **2 concours entrepreneuriaux pour les projets à impact (date limite de candidature le 30 avril 2026)**



Des questions ?



Merci pour votre attention
et pleine réussite à vos projets en ESS !

Contacts :

Kaelig Guernigou

Chargée de Projets Transition Écologique et Économie Circulaire

Kaelig.guernigou@cressoccitanie.org

Ariane Fronteau

Chargée de mission création et maintien des structures de l'ESS

ariane.fronteau@cressoccitanie.org